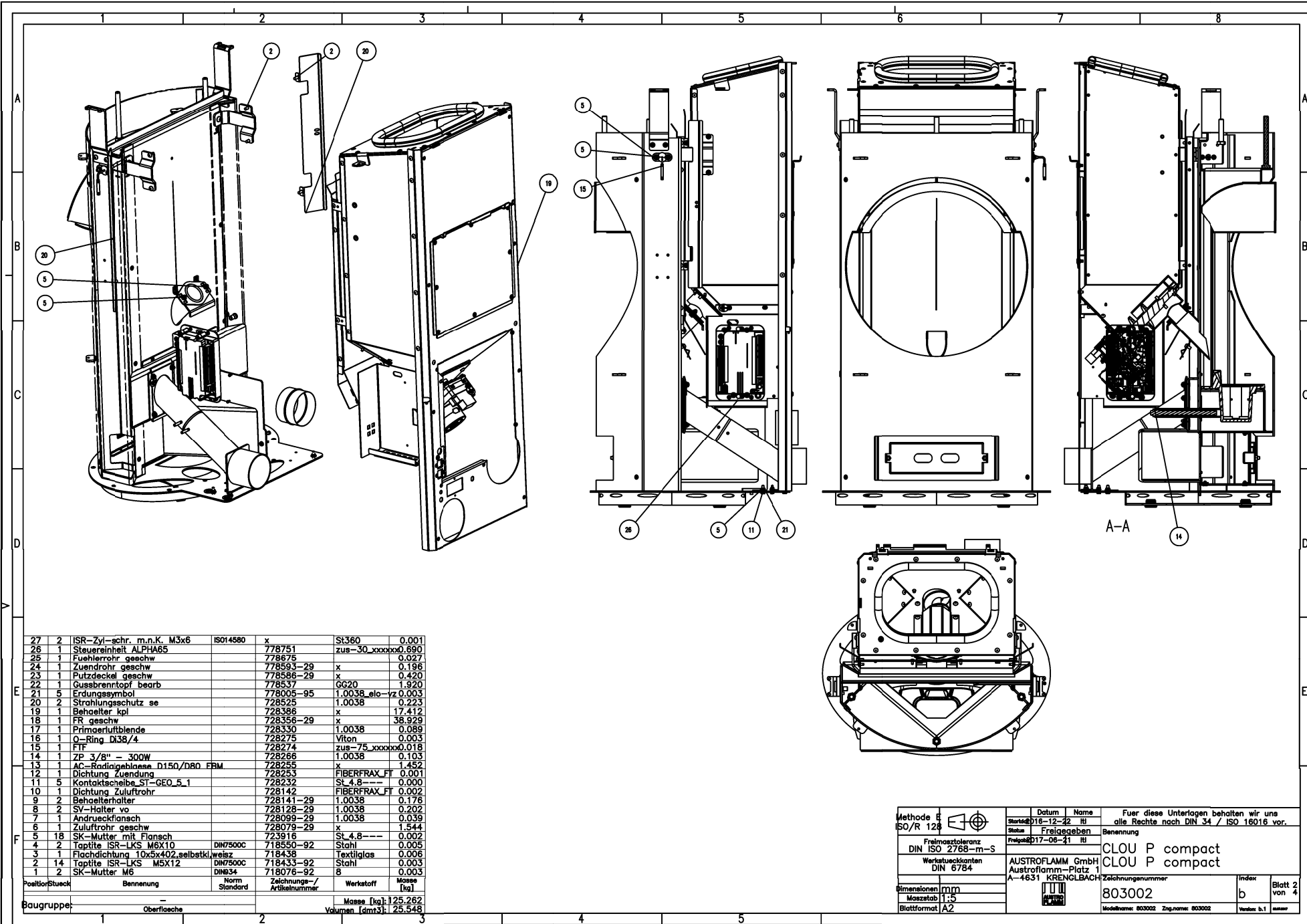


20	1	Fuehlerrohr geschw		778675			0.027
19	1	Zuendrohr geschw		778593-29	x		0.196
18	1	Putzdeckel geschw		778586-29	x		0.420
17	1	Gussbrenntopf bearb		778537	GG20		1.920
16	3	Erdungssymbol		778005-95	1.0038_elo-vz		0.003
15	1	FR geschw		728356-29	x		38.929
14	1	Primaerluftblende		728330	1.0038		0.089
13	1	O-Ring Di38/4		728275	Viton		0.003
12	1	AC-Radialgeblaese D150/D80 EBM		728255	x		1.452
11	1	Dichtung Zuendung		728253	FIBERFRAX_FT		0.001
10	3	Kontaktscheibe_ST-GEO_5_1		728232	St_4.8----		0.000
9	1	Dichtung Zuluftrohr		728142	FIBERFRAX_FT		0.002
8	2	Behaelterhalter		728141-29	1.0038		0.176
7	2	SV-Halter vo		728128-29	1.0038		0.202
6	1	Andrueckflansch		728099-29	1.0038		0.039
5	1	Zuluftrohr geschw		728079-29	x		1.544
4	11	SK-Mutter mit Flansch		723916	St_4.8----		0.002
3	1	Flachdichtung 10x5x402_selbstkl.weisz		718438	Textilglas		0.006
F	2	6 Tapfite ISR-LKS M5X12	DIN7500C	718433-92	Stahl		0.003
	1	2 SK-Mutter M6	DIN934	718076-92	8		0.003
Positor	Stueck	Benennung	Norm Standard	Zeichnungs-/ Artikelnummer	Werkstoff	Masse [kg]	
Baugruppe						Masse [kg]: 125.262	
		Oberflaeche				Volumen [dm³]: 25.548	

Methode B		Datum	Name	Fuer diese Unterlagen behalten wir uns alle Rechte nach DIN 34 / ISO 16016 vor.		
ISO/R 128		Startdat	016-12-22	Itl	Status	Freigegeben
Freimasztoleranz	DIN ISO 2768-m-S	Freigabed	017-06-21	Itl	CLOU P compact	
Werkstueckkanten	DIN 6784	AUSTROFLAMM GmbH		CLOU P compact		
Dimensionen	mm	Austroflamm-Platz 1		Zeichnungsnummer		
Masstab	7:50	A-4631 KRENGLBACH		803002		
Blattformat	A3			Index	b	Blatt 1 von 4
		Modellname: 803002 Zng.name: 803002		Version: b.1	25.07.2017	

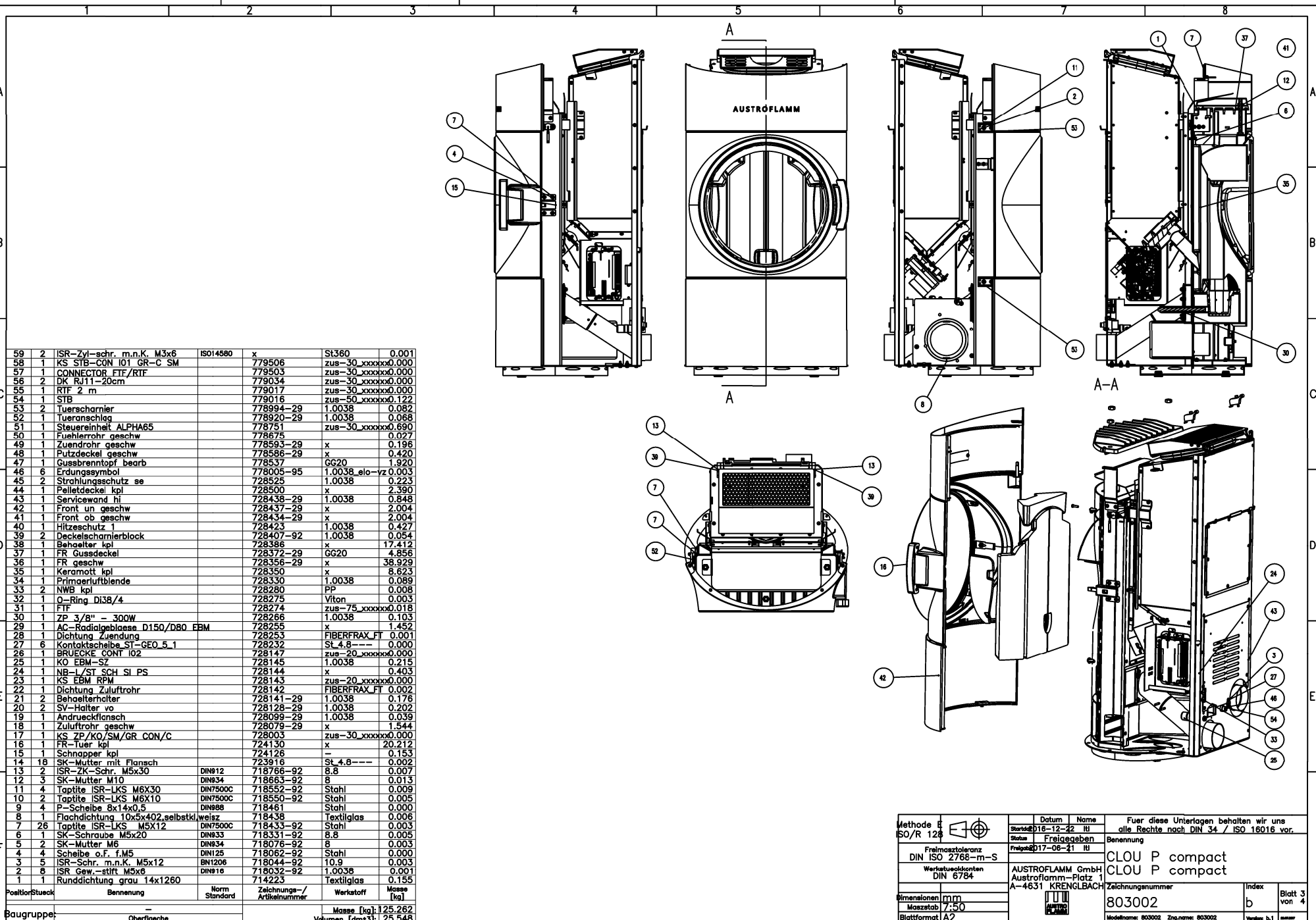
1
2
3
4
5
6
7
8
9
10
11
12
13
14
15
16
17
18
19
20
Pos.



27	2	ISR-Zyl-schr. m.n.K. M3x6	ISO14580	x	St360	0.001
26	1	Steuereinheit ALPHA65		778751	zus-30_xxxxxx0.690	0.027
25	1	Fuehlerrohr geschw		778776		0.027
24	1	Zuendrohr geschw		778593-29	x	0.196
23	1	Putzdeckel geschw		778586-29	x	0.420
22	1	Gussbrenntopf bearb		778537	GG20	1.920
21	5	Erdungssymbol		778005-95	1.0038_elo_vz	0.003
20	2	Strahlungsschutz se		728525	1.0038	0.223
19	1	Behaelter kup		728386	x	17.412
18	1	FR geschw		728356-29	x	38.929
17	1	Primaerluftblende		728330	1.0038	0.089
16	1	O-Ring D138/4		728275	Viton	0.003
15	1	FTF		728274	zus-75_xxxxxx0.018	
14	1	ZP 3/8" - 300W		728266	1.0038	0.103
13	1	AC-Radiengeblaese D150/D80 FRM		728255	x	1.452
12	1	Dichtung Zuendung		728253	FIBERFRAX_FT	0.001
11	5	Kontaktscheibe ST-GEO_5_1		728232	St_4.8----	0.000
10	1	Dichtung Zuluftrohr		728142	FIBERFRAX_FT	0.002
9	2	Behaelterhalter		728141-29	1.0038	0.176
8	2	SV-Halter vo		728128-29	1.0038	0.202
7	1	Andrueckflansch		728099-29	1.0038	0.039
6	1	Zuluftrohr geschw		728078-29	x	1.544
5	18	SK-Muetter mit Flansch		723916	St_4.8----	0.002
4	2	Tapfite ISR-LKS M6X10	DIN7500C	718550-92	Stahl	0.005
3	1	Flachdichtung 10x5x402_selbstklebend		718438	Textilglas	0.006
2	14	Tapfite ISR-LKS M5X12	DIN7500C	718433-92	Stahl	0.003
1	2	SK-Muetter M6	DIN934	718076-92	8	0.003
Pos./Stueck		Benennung	Norm Standard	Zeichnungs-/ Artikelnummer	Werkstoff	Menge [kg]
Baugruppe:		Oberflaeche			Masse [kg]: 125,262	
					Volumen [dm3]: 25,548	

Methode E	Datum	Name	Fuer diese Unterlagen behalten wir uns
ISO/R 124	Start	D16-12-22 H	alle Rechte nach DIN 34 / ISO 18016 vor.
	Status	Freigegeben	Benennung
	Freigegeben	D17-06-21 H	
Freigeabtoleranz	CLOU P compact		
DIN ISO 2768-m-S	CLOU P compact		
Werkstoffkennan	AUSTROFLAMM GmbH		
DIN 6784	Austroflamm-Platz 1		
	A-4631 KRENGLBACH		
Dimensionen mm	Zeichnungsnummer		
Maßstab 1:5	803002		
Blattformat A2	Index		
	b		
	Blatt 2 von 4		
	Modellname: 803002 Zng.name: 803002		
	Version: b.1		

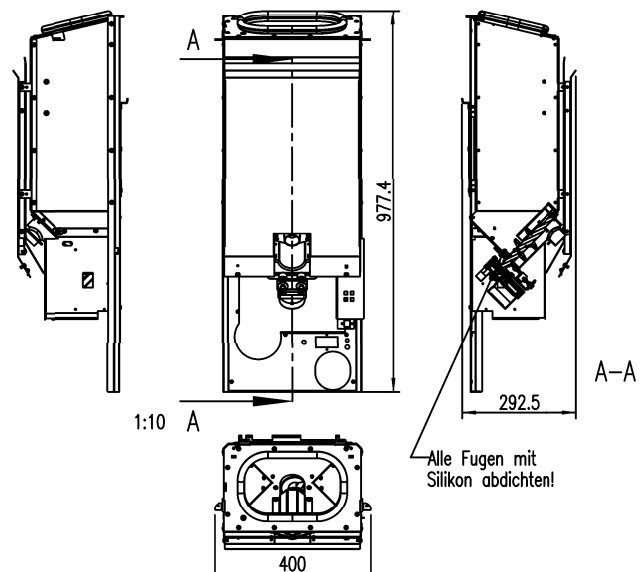
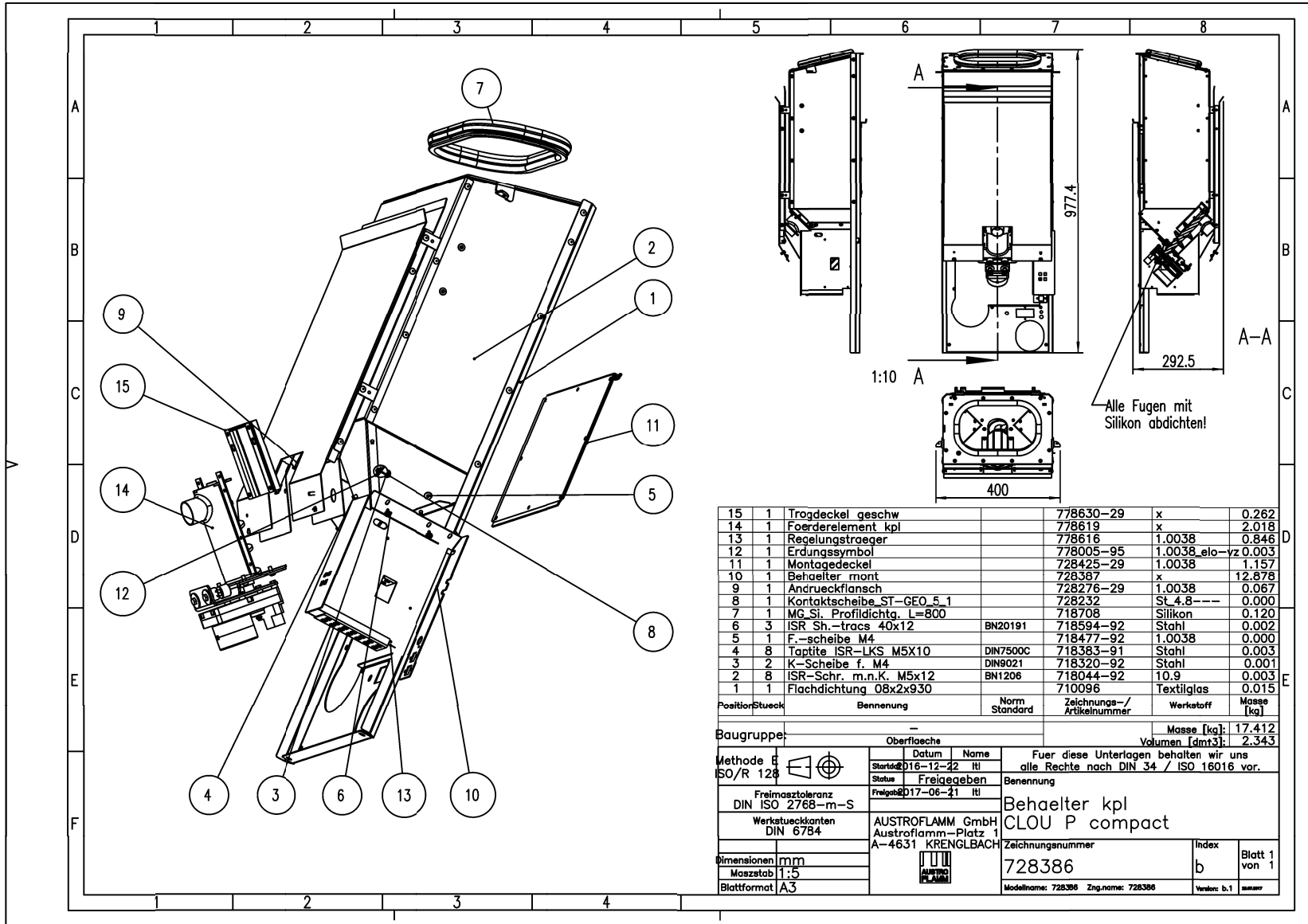
1	2
2	14
3	1
4	2
5	18
6	1
7	1
8	2
9	2
10	1
11	5
12	1
13	1
14	1
15	1
16	1
17	1
18	1
19	1
20	2
21	5
22	1
23	1
24	1
25	1
26	1
27	2
Pos. Stk.	



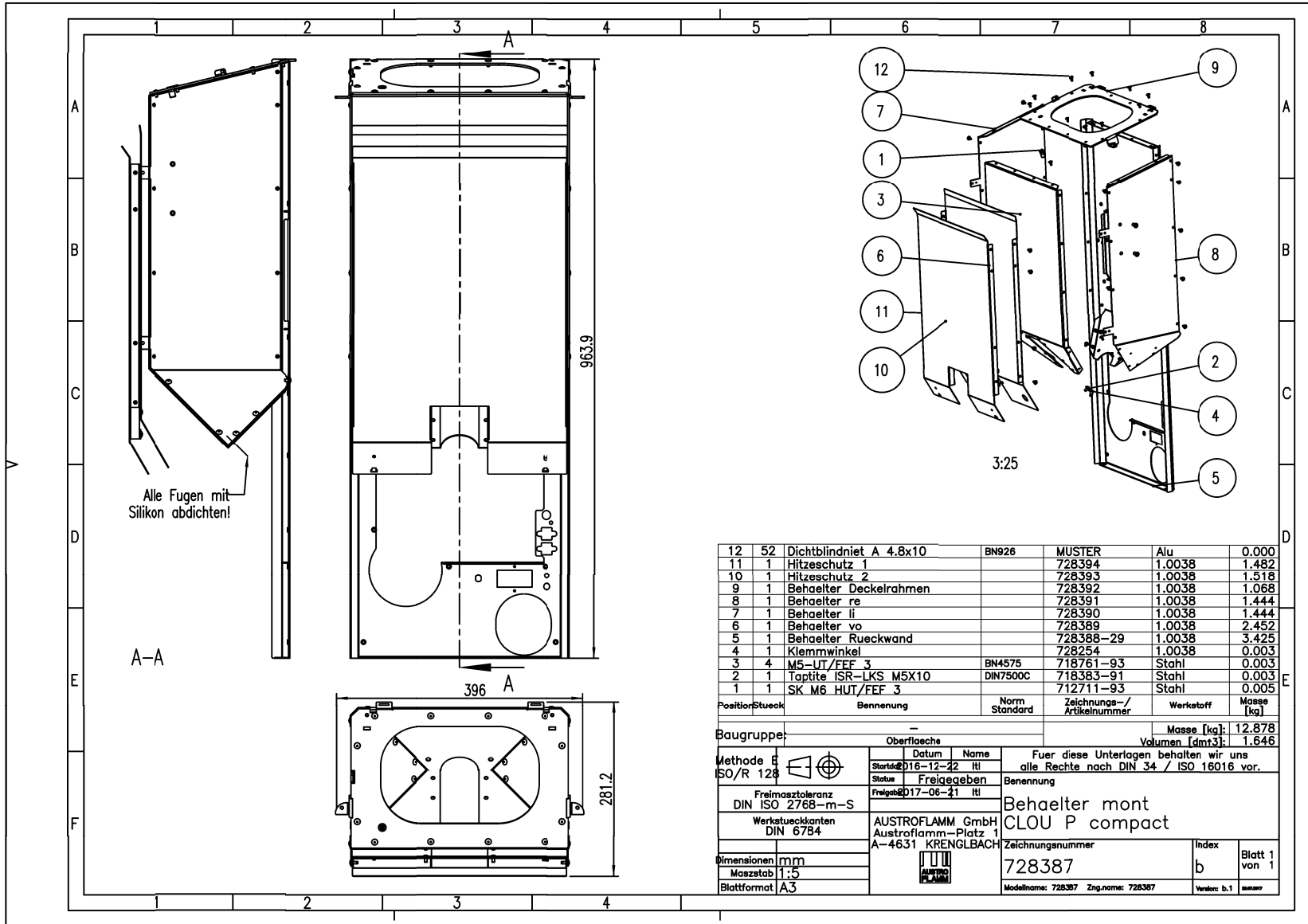
59	2	ISR-Zyl-schr. m.n.K. M3x6	ISO14580	x	779506	St360	0.001
58	1	KS STB-C0N 101 GR-C SM			779506	zus-30_xxxxxx0.000	
57	1	CONNECTOR ETF/RTF			779034	zus-30_xxxxxx0.000	
56	2	DK RU11-20cm			779017	zus-30_xxxxxx0.000	
55	1	RTF 2 m			779017	zus-30_xxxxxx0.000	
54	1	STB			779016	zus-50_xxxxxx0.122	
53	2	Tuerscharnier			778994-29	1.0038	0.082
52	1	Tueranschlag			778920-29	1.0038	0.068
51	1	Steuereinheit ALPHA65			778751	zus-30_xxxxxx0.690	
50	1	Fuehlerrohr geschw			778675	x	0.027
49	1	Zuendrohr geschw			778593-29	x	0.196
48	1	Putzdeckel geschw			778586-29	x	0.420
47	1	Gussbranntopf bearb			778537	GG20	1.920
46	6	Erdungssymbol			778005-95	1.0038_elo-vz	0.003
45	2	Strahlungsschutz se			728525	1.0038	0.223
44	1	Pelletdeckel kpl			728500	x	2.390
43	1	Servicewand hi			728438-29	1.0038	0.848
42	1	Front un geschw			728437-29	x	2.004
41	1	Front ob geschw			728434-29	x	2.004
40	1	Hitzeschutz 1			728423	1.0038	0.427
39	2	Deckelscharnierblock			728407-92	1.0038	0.054
38	1	Behaelter kpl			728386	x	17.412
37	1	FR Gussdeckel			728372-29	GG20	4.856
36	1	FR geschw			728356-29	x	38.929
35	1	Keramatt kpl			728350	x	8.623
34	1	Primerluftblende			728330	1.0038	0.089
33	2	NWB kpl			728280	PP	0.008
32	1	O-Ring Di38/4			728275	Viton	0.003
31	1	FTF			728274	zus-75_xxxxxx0.018	
30	1	ZP 3/8" - 300W			728266	1.0038	0.103
29	1	AC-Radialgeblaeuse D150/DB0 EBM			728255	x	1.452
28	1	Dichtung Zuendung			728253	FIBERFRAX_FT	0.001
27	6	Kontaktseibe_ST-GEO_5_1			728232	St_4.8---	0.000
26	1	Primerluftblende			728147	zus-29_xxxxxx0.000	
25	1	KO EBM-SZ			728145	1.0038	0.215
24	1	NB-L/ST SCH SI PS			728144	x	0.403
23	1	KS EBM RPM			728143	zus-20_xxxxxx0.000	
22	1	Dichtung Zuluftrohr			728142	FIBERFRAX_FT	0.002
21	2	Behaelterhaelter			728141-29	1.0038	0.176
20	2	SV-Halter vo			728128-29	1.0038	0.202
19	1	Andrueckflansch			728098-29	1.0038	0.039
18	1	Zuluftrohr geschw			728079-29	x	1.544
17	1	KS ZP/KO/SM/GR CON/C			728003	zus-30_xxxxxx0.000	
16	1	FR-Tuer kpl			724130	x	20.212
15	1	Schnapper kpl			724126	-	0.153
14	10	SK-Mutter mit Flansch			723916	St_4.8---	0.002
13	2	ISR-ZK-Schr. M5x30	DIN#12		718766-92	B.8	0.007
12	3	SK-Mutter M10	DIN#34		718663-92	B	0.013
11	4	Tapfite ISR-LKS M6x30	DIN#500C		718552-92	Stahl	0.009
10	2	Tapfite ISR-LKS M6x10	DIN#500C		718550-92	Stahl	0.005
9	4	P-Scheibe 8x14x0.5	DIN#88		718461	Stahl	0.000
8	1	Flachdichtung 10x5x402_selbatkl	weisz		718438	Textilglas	0.006
7	26	Tapfite ISR-LKS M5x12	DIN#500C		718433-92	Stahl	0.003
6	1	SK-Schraube M5x20	DIN#33		718331-92	B.8	0.005
5	2	SK-Mutter M6	DIN#34		718076-92	B	0.003
4	4	Scheibe o.f. f.M5	DIN#25		718062-92	Stahl	0.000
3	5	ISR-Schr. m.n.K. M5x12	BN1206		718044-92	10.9	0.003
2	6	ISR Gew.-stift M5x6	DIN#16		718032-92	1.0038	0.001
1	1	Runddichtung grau 14x1260			714223	Textilglas	0.155
		Position/Stueck	Benennung	Norm Standard	Zeichnungs-/ Artikelnummer	Werkstoff	Masse [kg]
		Baugruppe	Oberflaeche			Masse [kg]:	125.262
						Volumen [dm3]:	25.548

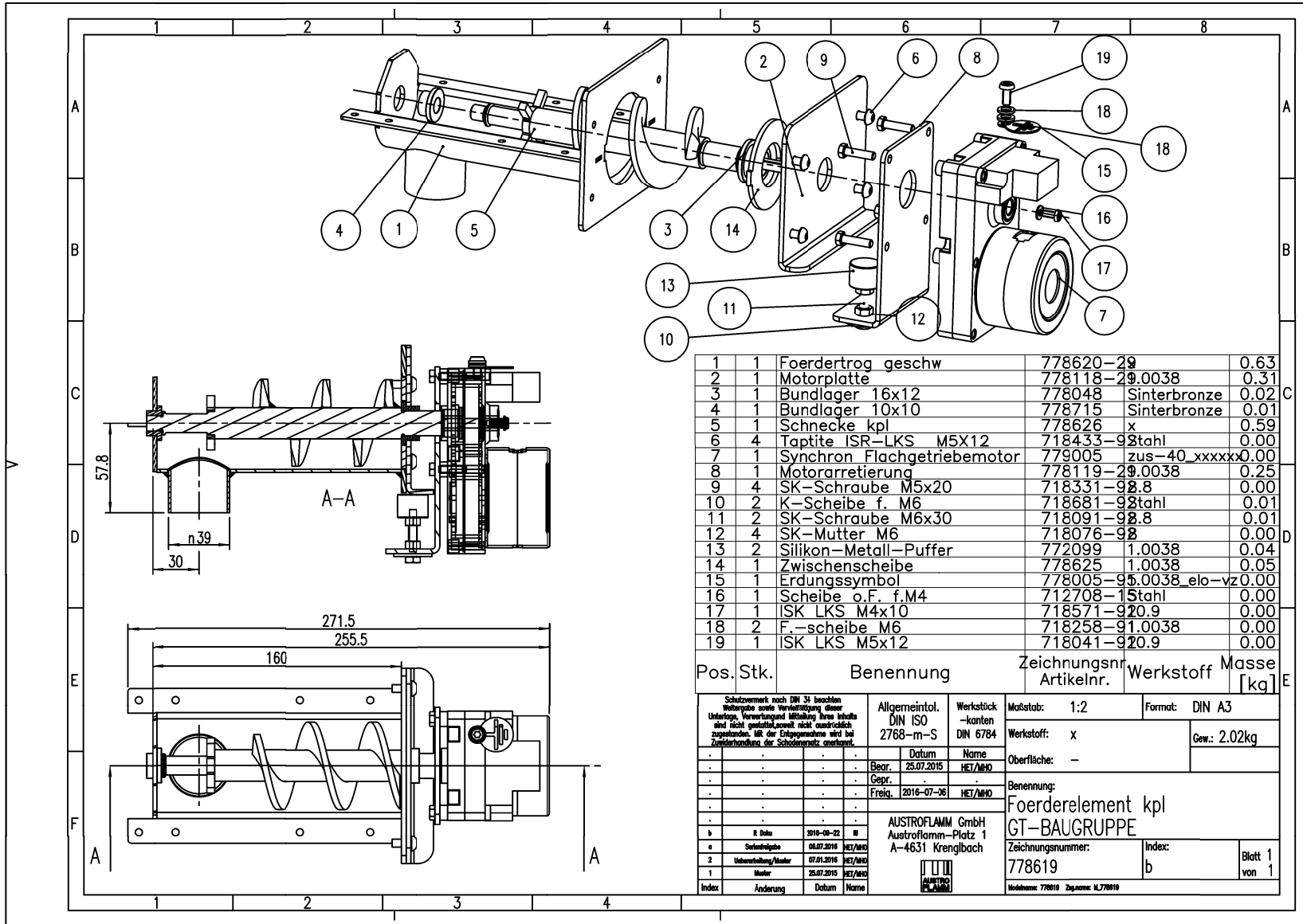
Methode B	ISO/R 128	Datum	16-12-22	Name	12-22	Für diese Unterlagen behalten wir uns alle Rechte nach DIN 34 / ISO 16018 vor.	
Frei	Frei	Status	Freigegeben	Benennung	CLOU P compact		
DIN ISO 2768-m-S		Freigegeben	17-06-21	II	CLOU P compact		
Werkstoffcodierten	DIN 6784	AUSTROFLAMM GmbH		Zeichnungsnummer	803002	Index	Blatt 3 von 4
Dimensionen	mm	Austroflamm-Platz 1		Blattformat	A2	Verdrossen	b1
Masstab	1:50	A-4631 KRENGLBACH		Modellname	803002	Zugname	803002
Blattformat	A2			Verdrossen	b1		

Pos. 1
2
3
4
5
6
7
8
9
10
11
12
13
14
15
16
17
18
19
20
21
22
23
24
25
26
27
28
29
30
31
32
33
34
35
36
37
38
39
40
41
42
43
44
45
46
47
48
49
50
51
52
53
54
55
56
57
58
59



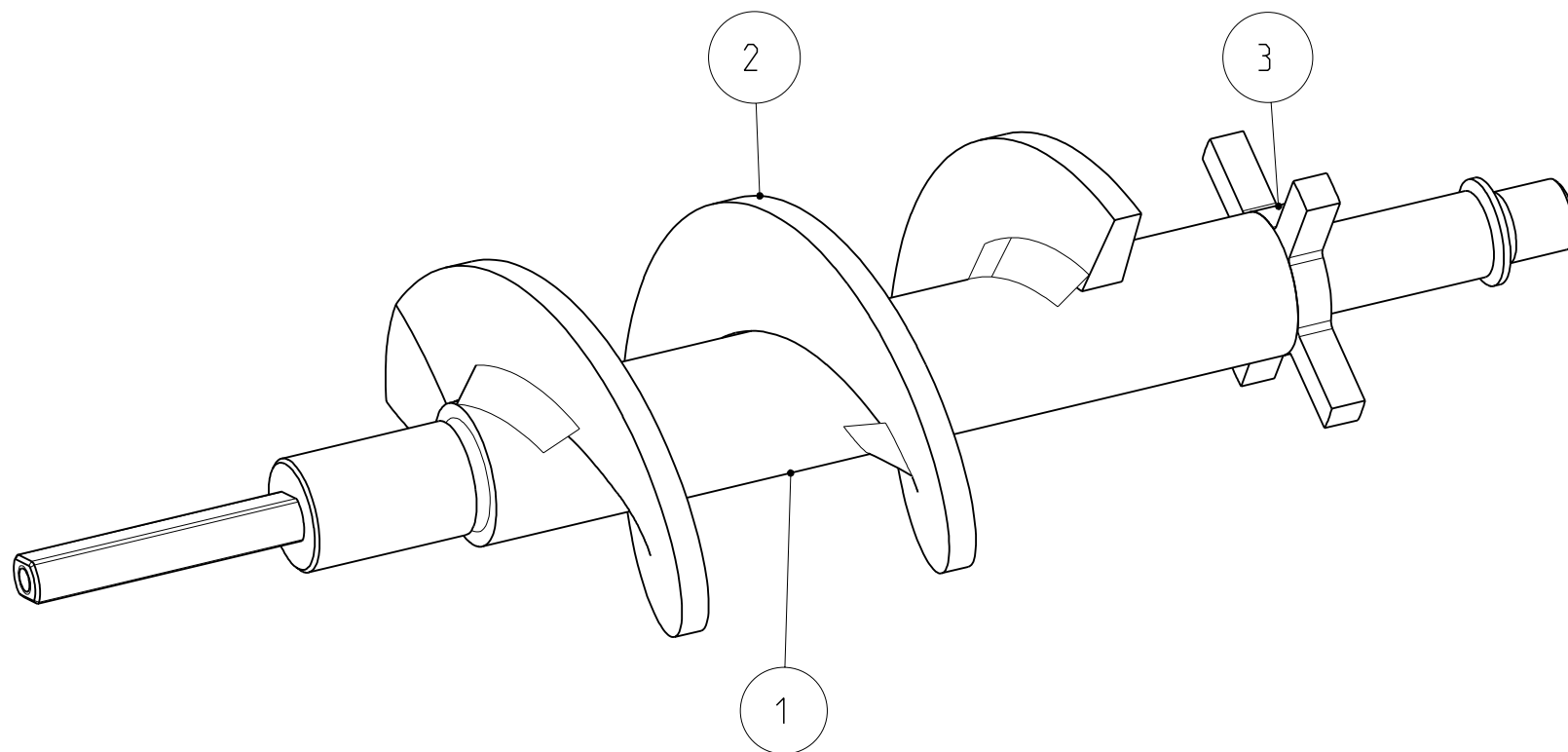
15	1	Trogdeckel geschw		778630-29	x	0.262
14	1	Foerderelement kpl		778619	x	2.018
13	1	Regelungstraeager		778616	1.0038	0.846
12	1	Erdungssymbol		778005-95	1.0038_elo-vz	0.003
11	1	Montagedeckel		728425-29	1.0038	1.157
10	1	Behaelter mont		728387	x	12.878
9	1	Andrueckflansch		728276-29	1.0038	0.067
8	1	Kontaktscheibe_ST-GEO_5_1		728232	St. 4.8----	0.000
7	1	MG_Si_Profildichtg. L=800		718708	Silikon	0.120
6	3	ISR_Sh_-tracs 40x12	BN20191	718594-92	Stahl	0.002
5	1	F_-scheibe M4		718477-92	1.0038	0.000
4	8	Tapfite_ISR-LKS M5X10	DIN7500C	718383-91	Stahl	0.003
3	2	K_-Scheibe f. M4	DIN9021	718320-92	Stahl	0.001
2	8	ISR-Schr. m.n.K. M5x12	BN1206	718044-92	10.9	0.003
1	1	Flachdichtung_08x2x930		710096	Textilglas	0.015
Position/Stueck		Benennung	Norm Standard	Zeichnungs-/ Artikelnummer	Werkstoff	Masse [kg]
Baugruppe: -						Masse [kg]: 17.412
Oberflaeche						Volumen [dm3]: 2.343
Methode E	ISO/R 128	Datum	Name	Fuer diese Unterlagen behalten wir uns		
Freimaßtoleranz		016-12-22	RU	alle Rechte nach DIN 34 / ISO 16016 vor.		
DIN ISO 2768-m-S	Freigegeben	Status	Freigegeben	Benennung		
Werkstueckarten	017-06-21	RU	Freigegeben	Behaelter kpl		
DIN 6784	AUSTROFLAMM GmbH			CLOU P compact		
Dimensionen	Austroflamm-Platz 1			Zeichnungsnummer		
Maßstab	A-4631 KREINGLACH			728386		
Blattformat	A3			728386		
				Index	b	Blatt 1 von 1
				Modellname: 728386	Zng.-name: 728386	Version: b.1





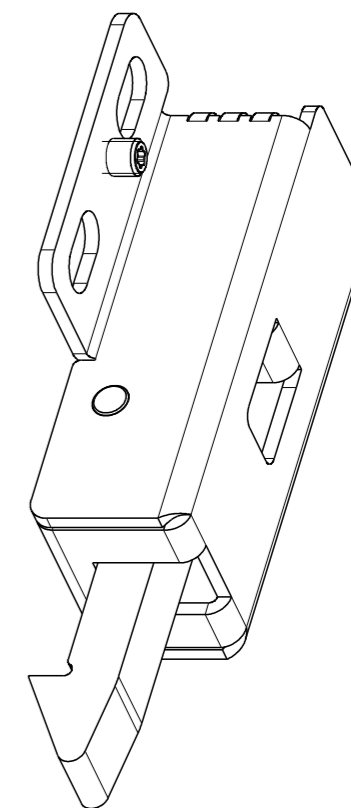
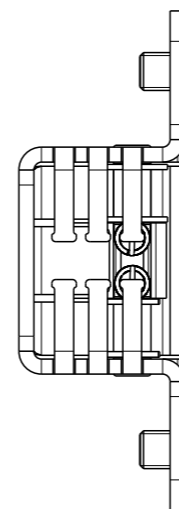
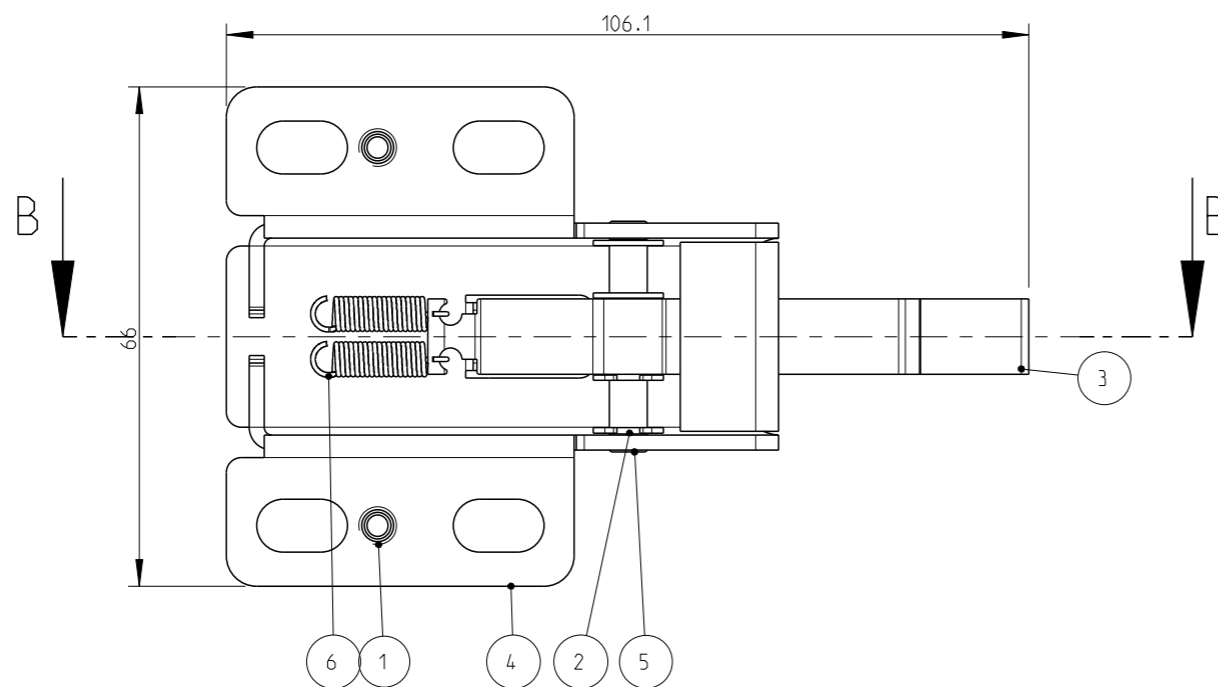
1	1	Foerdertrog geschw	778620-29	0.63
2	1	Motorplatte	778118-29.0038	0.31
3	1	Bundlager 16x12	778048	Sinterbronze 0.02
4	1	Bundlager 10x10	778715	Sinterbronze 0.01
5	1	Schnecke kpl	778626	x 0.59
6	4	Tapfite ISR-LKS M5x12	718433-9	Stahl 0.00
7	1	Synchron Flachgetriebemotor	779005	zus-40 xxxxx 0.00
8	1	Motorarretierung	778119-29.0038	0.25
9	4	SK-Schraube M5x20	718331-9	8.8 0.00
10	2	K-Scheibe f. M6	718681-9	Stahl 0.01
11	2	SK-Schraube M6x30	718091-9	8.8 0.01
12	4	SK-Mutter M6	718076-9	8.8 0.00
13	2	Silikon-Metall-Puffer	772099	1.0038 0.04
14	1	Zwischenscheibe	778625	1.0038 0.05
15	1	Erdungssymbol	778005-9	5.0038_elo-vz 0.00
16	1	Scheibe o.F. f.M4	712708-1	Stahl 0.00
17	1	ISK LKS M4x10	718571-9	20.9 0.00
18	2	F.-scheibe M6	718258-9	1.0038 0.00
19	1	ISK LKS M5x12	718041-9	20.9 0.00

Pos.	Stk.	Benennung	Zeichnungsnr Artikelnr.	Werkstoff	Masse [kg]
<small>Schutzmerk. nach DIN 34 beachten Weitergabe sowie Verfertigung dieser Unterlage, Verwechslung Mithilfe ihrer Inhalte sind nicht gestattet, soweit nicht ausdrücklich zugestanden. Mit der Entgegennahme wird bei Zustandnahme der Schadenrisiko anerkannt.</small>					
		Allgemeintol. DIN ISO 2768-m-S	Werkstück -kanten DIN 6784	Maßstab: 1:2 Format: DIN A3	Werkstoff: x Gew.: 2.02kg
		Bear. 25.07.2015 Gepr. 2016-07-06 Freiq.	Name HET/AMH HET/AMH	Oberfläche: -	
		AUSTROFLAMM GmbH Austroflamm-Platz 1 A-4631 Krenglbach		Benennung: Foerderelement kpl GT-BAUGRUPPE	
		Index: Änderung Datum Name		Zeichnungsnummer: 778619	Index: b Blatt 1 von 1
		<small>Modellname: 778619 Zugname: K778619</small>			

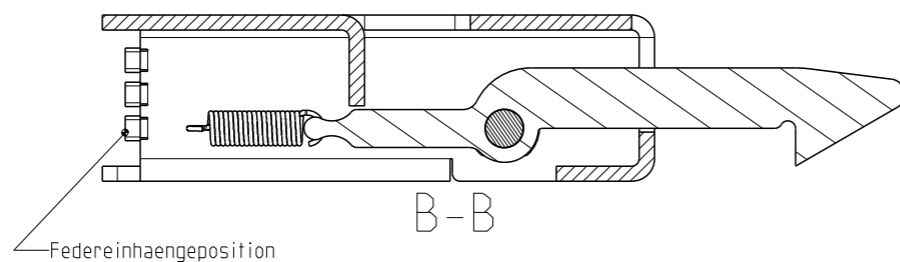
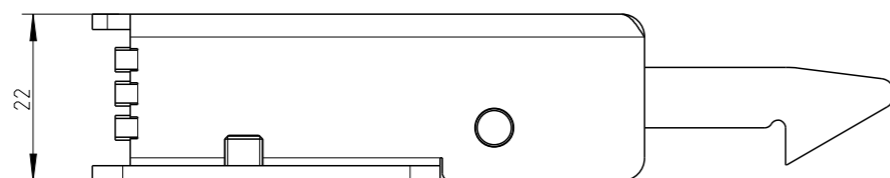


1	1	Schneckenwelle	778627	1.0038	0.39
2	1	Schneckenblech	778628		
3	1	Abwurfstern	778629	1.0038	0.02
Pos.	Stk.	Benennung	Zeichnungsnr. Artikelnr.	Werkstoff	Masse [kg]

<small>Schutzvermerk nach DIN 34 beachten Weitergabe sowie Vervielfältigung dieser Unterlage, Verwertung und Mitteilung ihres Inhalts sind nicht gestattet, soweit nicht ausdrücklich zugestanden. Mit der Entgegennahme wird bei Zuwendung der Schadenersatz anerkannt.</small>				Allgemeintol. Werkstück		Maßstab: 1:1		Format: DIN A3	
				DIN ISO -kanten		DIN 6784		Werkstoff: x	
				Datum	Name		Benennung: Schnecke kpl BEN Zeichnungsnummer: 778626 Index: a Blatt 1 von 2 Modelname: 778626 Zng.name: M_778626		
				Bear.	27.07.2015 HET/MHO				
				Gepr.	. .				
				Freig.	x x				
				AUSTROFLAMM GmbH Austroflamm-Platz 1 A-4631 Krenglbach					
a	Serienfreigabe	05.07.2016	HET/MHO						
3	Ueberarbeitung/Muster	07.01.2016	HET/MHO						
2	Toleranzen Lt. Lieferant	05.08.2015	HET/MHO						
1	Muster	27.07.2015	HET/MHO						
Index	Änderung	Datum	Name						



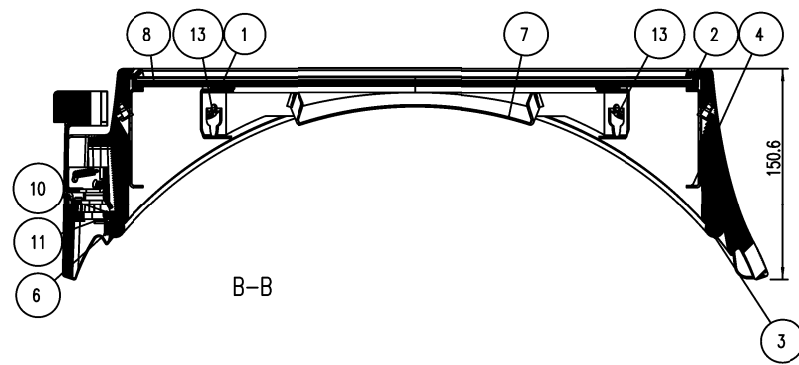
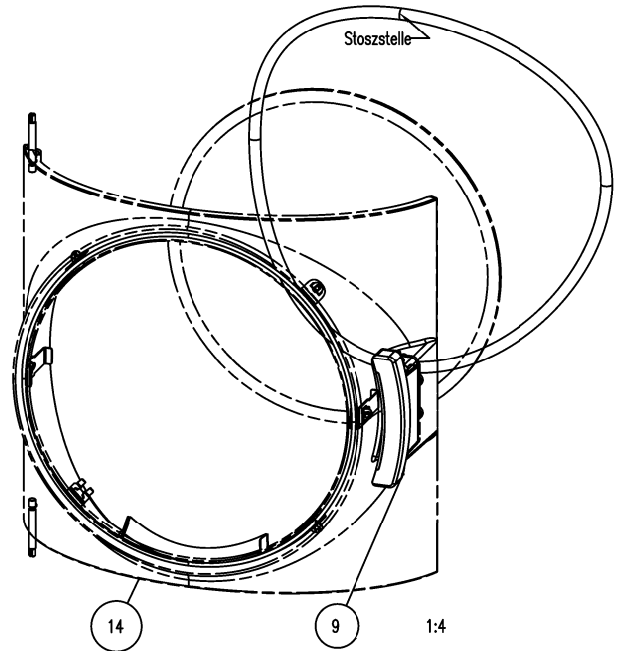
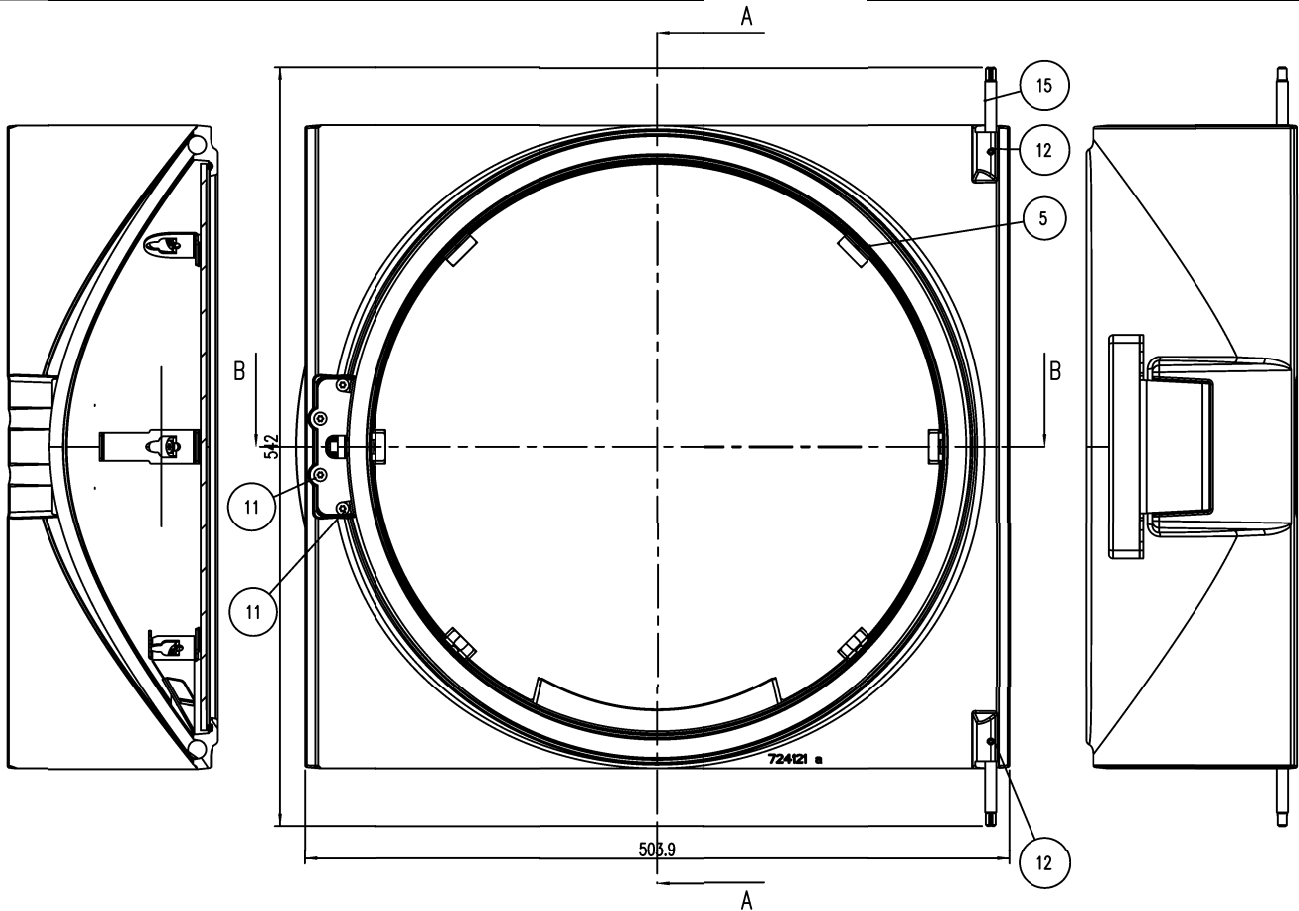
1:1



Position	Stueck	Benennung	Norm Standard	Zeichnungs-/ Artikelnummer	Werkstoff	Masse [kg]
6	2	Zugfeder		771169-15	NIRO 1.4310	0.001
5	1	Scharnierbolzen		728220-92	1.0038	0.005
4	1	Schnapperlager		724155-29	1.0038	0.104
3	1	Schnapper		724128	NIRO 1.4301	0.043
2	4	Sich.-scheibe Ø4	DIN6799	718685-92	Federst.	0.000
1	2	ISR Gew.-stift M5x6	DIN916	718032-92	1.0038	0.001

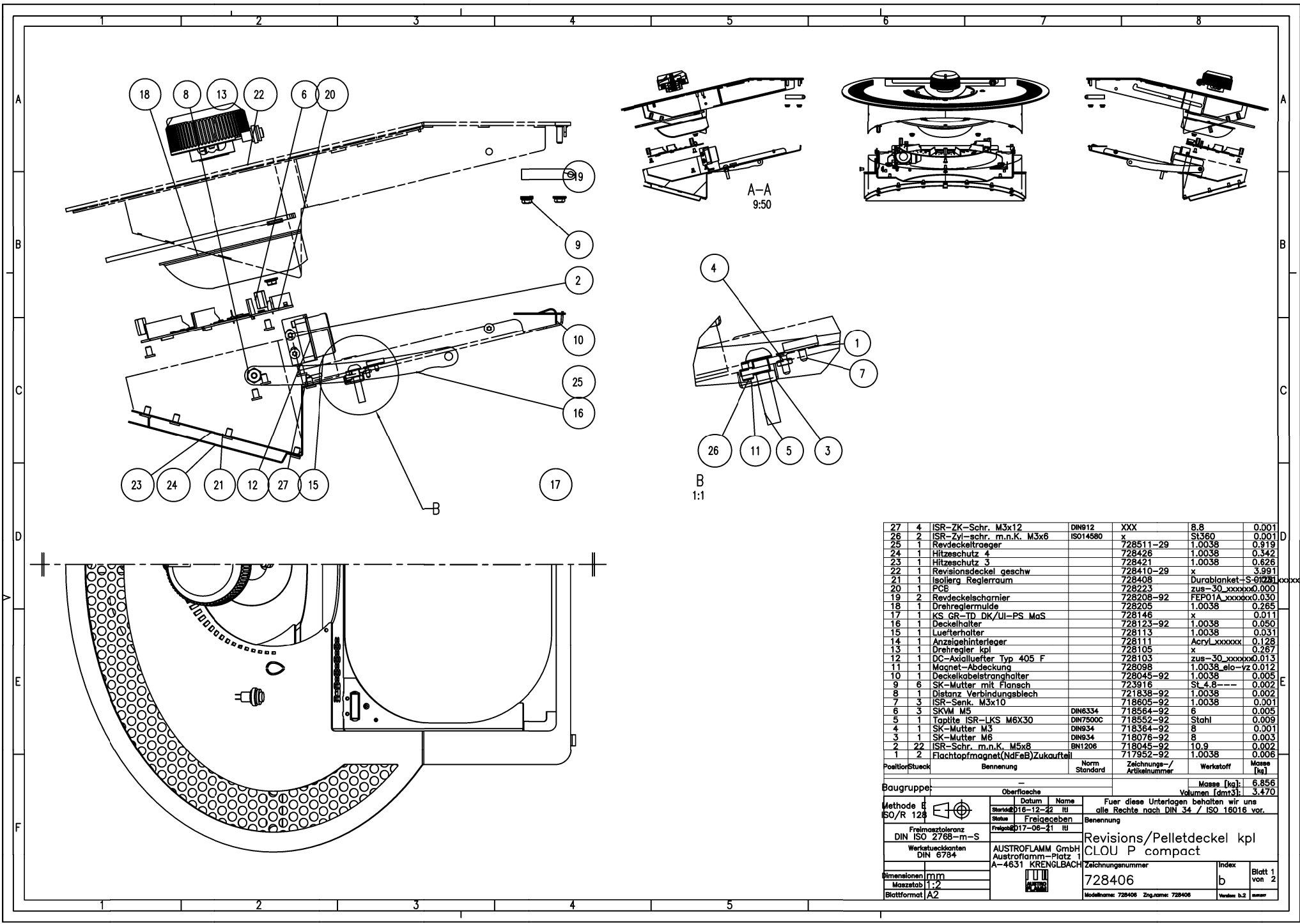
Baugruppe:	-	Masse [kg]:	0.155
	Oberflaeche	Volumen [dm ³]:	0.020

Methode E ISO/R 128		Datum	Name	Fuer diese Unterlagen behalten wir uns alle Rechte nach DIN 34 / ISO 16016 vor.	
Freimasztoleranz DIN ISO 2768-m-S		Startdat	2016-03-23	lfl	
Werkstueckkanten DIN 6784		Status	Freigegeben	lfl	
Dimensionen	mm	Freigabe	2016-06-20	lfl	
Masztab	1:1	Benennung		Schnapper kpl GT-MONTAGE	
Blattformat	A3	AUSTROFLAMM GmbH Austroflamm-Platz 1 A-4631 KRENGLBACH		Zeichnungsnummer	724126
				Index	C
				Blatt	1 von 1
				Modellname:	724126 Zng.name: 724126
				Version:	C.1 02.09.2017



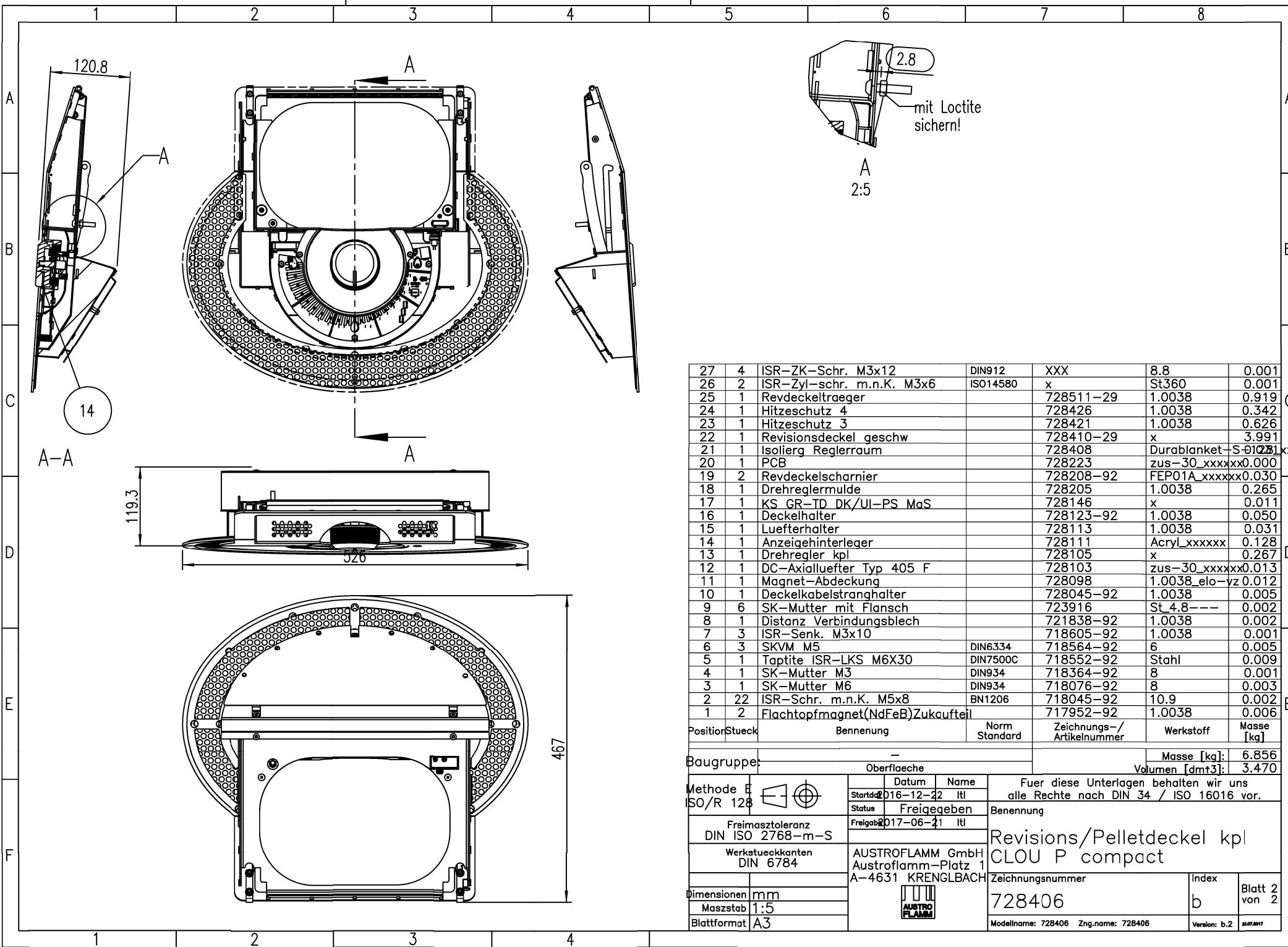
1	6	Flachdichtung 8x2x20,selbstkl	710096	Textilglas	0.00
2	1	Runddichtung Ø06x585	710696	Textilglas	0.02
3	1	Runddichtung Ø14x1450	714223	Textilglas	0.19
4	2	FR-Glashalter ob	724017	NIRO_1.4301	0.02
5	2	FR-Glashalter ob	724018	NIRO_1.4301	0.01
6	1	Dichtungsboard	724075	NIRO_1.4301	0.01
7	1	FR-Tuer Aschefang kpl	724089	-	0.11
8	1	FR-Tuer glas	724129	Neoceram	2.65
9	1	Klappgriff gekroepft kpl	724132	-	0.40
10	1	Schnapperplatte	724137	NIRO_1.4301	0.10
11	4	ISK-Schr. m.n.K. M5x16	711932-9	20.9	0.00
12	2	ISR Gew.-stift M5x6	718032-9	2.0038	0.00
13	6	ISK-Schr. m.n.K. M5x6	718451-9	20.9	0.00
14	1	FR-Tuer	724121-2	20.9	17.17
15	2	Scharnierbolzen	778931-9	2.0038	0.02

Pos.	Stk.	Benennung	Zeichnungsnr. ArtikeInr.	Werkstoff	Masse [kg]
		Allgemeintol. DIN ISO 2768-m-S		Werkstück-kanten DIN 6784	
		Datum Name		Maßstab: 2:5	
		Boer. 2016-03-23 III		Format: DIN A2	
		Gepr. 2016-11-11 III		Werkstoff: x	
		Freig.		Gew.: 20.22kg	
		AUSTROFLAMM GmbH Austroflamm-Platz 1 A-4631 Krenglbach		Benennung: FR-Tuer kpl CLOU compact	
		Datum Name		Index:	
		8. Juli 2017-01-03 III		Zeichnungsnummer: 724130	
		Index: Änderung Datum Name		b	
		Blatt 1 von 1		Mittellinie 724130 Zeichnungs: 02724130	



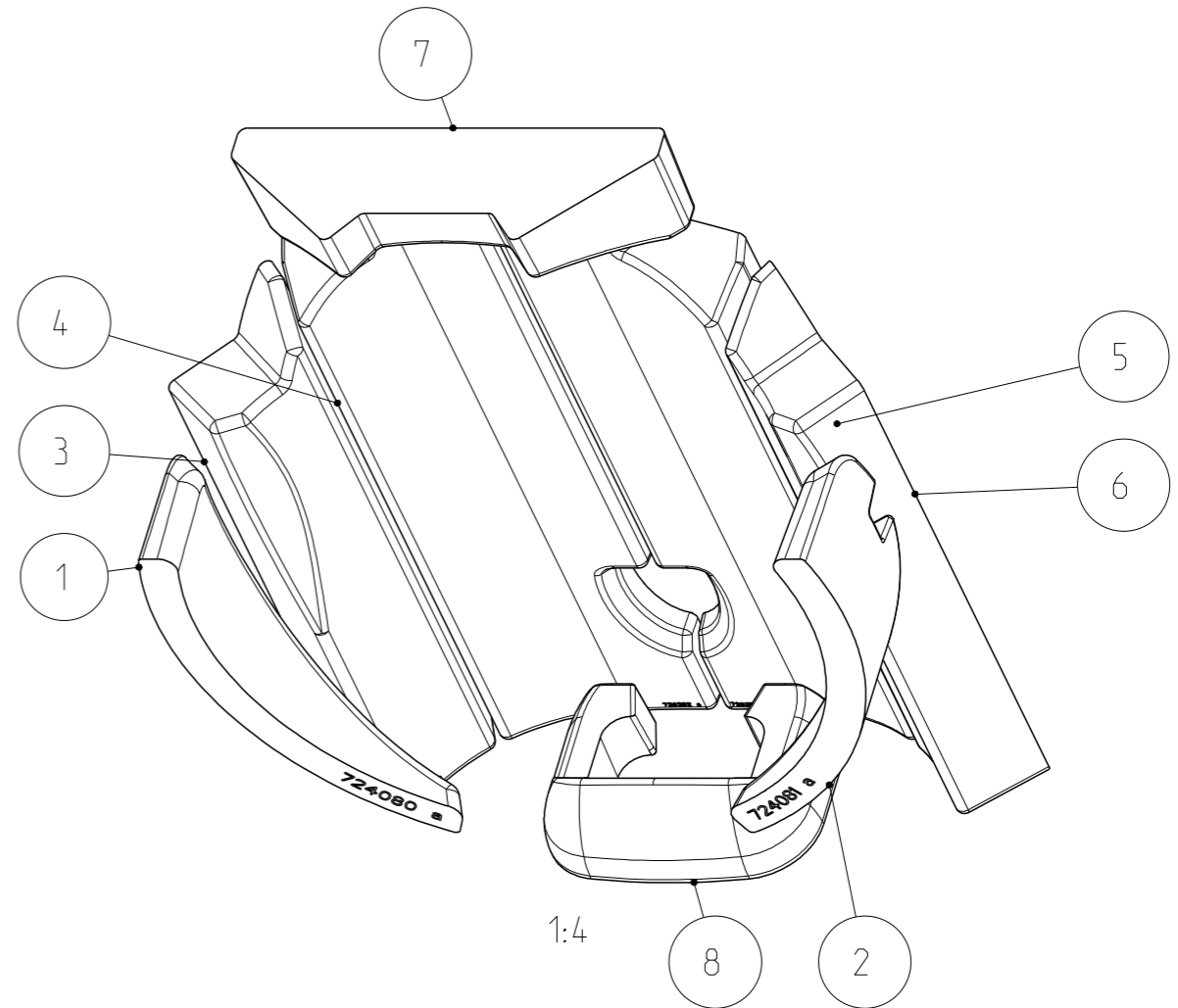
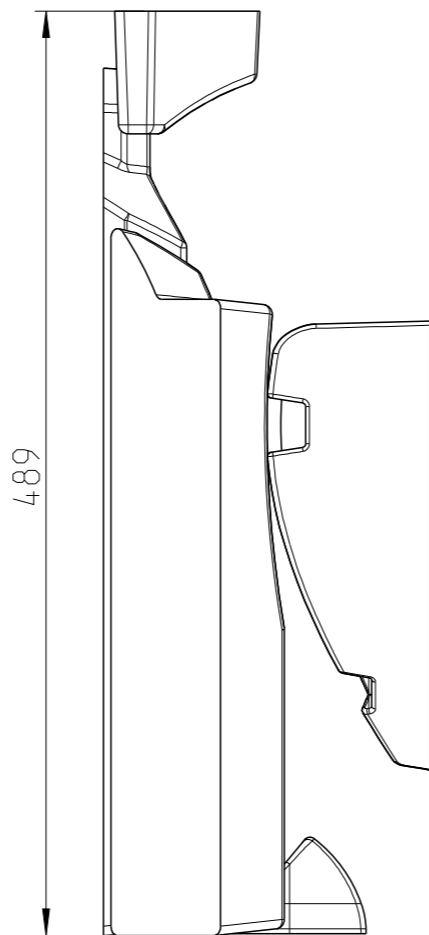
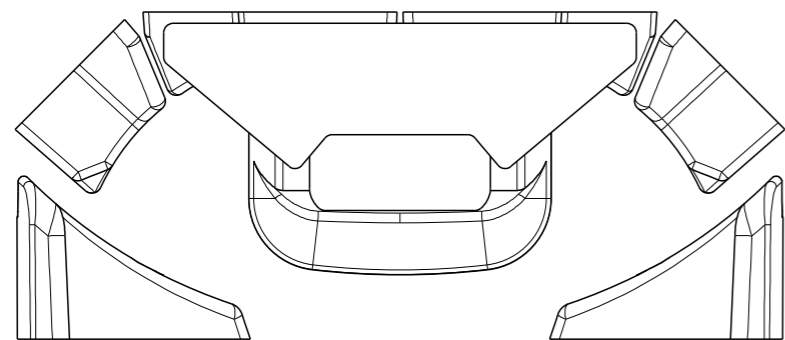
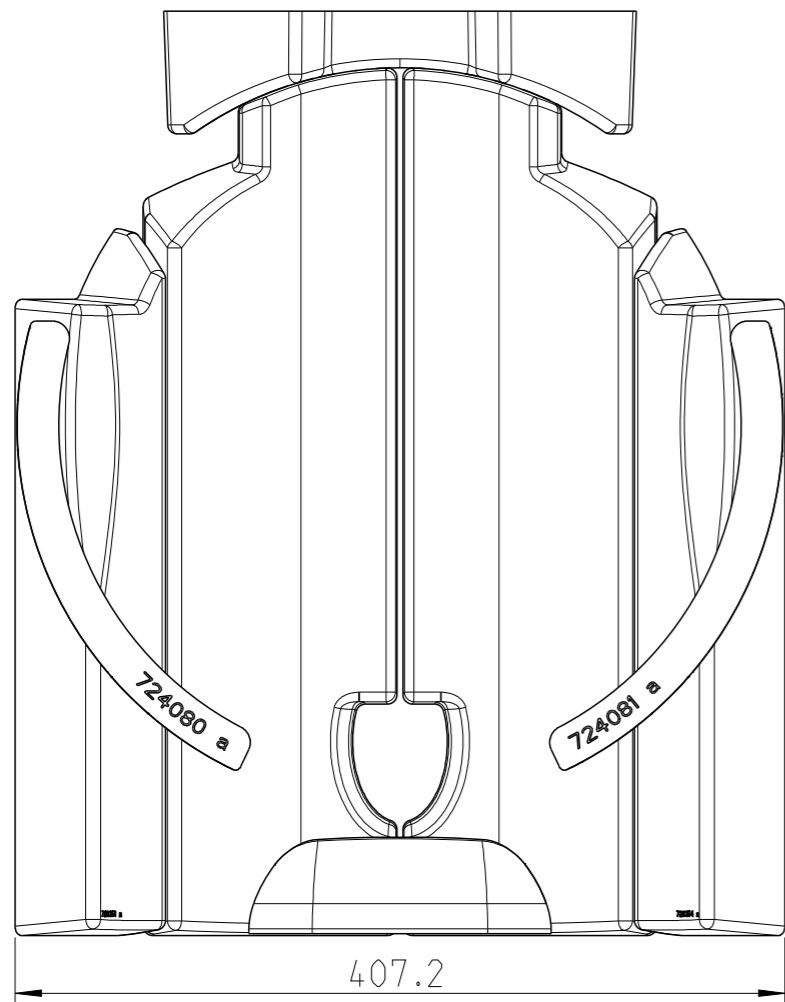
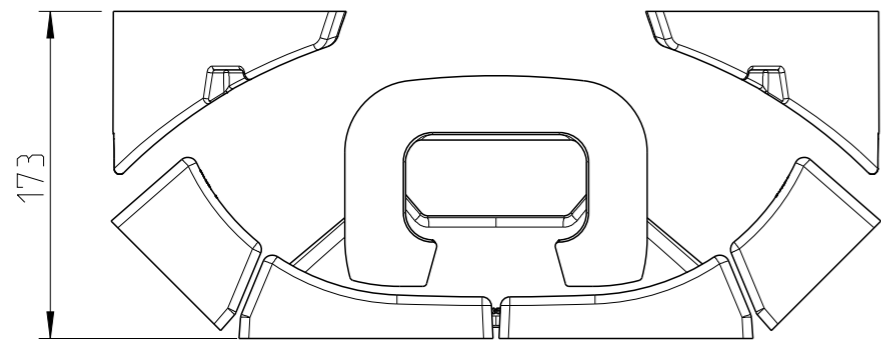
27	4	ISR-ZK-Schr. M3x12	DIN912	XXX	8,8	0,001
26	2	ISR-Zyl-schr. m.n.K. M3x6	ISO14580	x	St360	0,001
25	1	Revdeckeltraeger		728511-29	1,0038	0,919
24	1	Hitzeschutz 4		728426	1,0038	0,342
23	1	Hitzeschutz 3		728421	1,0038	0,626
22	1	Revisionsdeckel geschw		728410-29	x	3,991
21	1	Isolierg. Reglerraum		728408	Durablanket-S 9128	
20	1	PCB		728223	zus-30_xxxxxx0,000	
19	2	Revdeckelscharnier		728208-92	FEPO1A_xxxxxx0,030	
18	1	Drehreglermulde		728205	1,0038	0,265
17	1	KS_GR-TD_DX/UI-PS_MaS		728146	x	0,011
16	1	Deckelhalter		728123-92	1,0038	0,050
15	1	Lufterhalter		728113	1,0038	0,031
14	1	Anzeige hinterleger		728111	Acryl_xxxxxx	0,128
13	1	Drehregler kpl		728105	x	0,267
12	1	DC-Axialluefter Typ 405 F		728103	zus-30_xxxxxx0,013	
11	1	Magnet-Abdeckung		728098	1,0038_elo-vz 0,012	
10	1	Deckelkabelstranghalter		728045-92	1,0038	0,005
9	6	SK-Mutter mit Flansch		728916	St 4,9	0,002
8	1	Distanz Verbindungsblech		721838-92	1,0038	0,002
7	3	ISR-Senk. M3x10		718605-92	1,0038	0,001
6	3	SKVM M5	DIN6334	718564-92	6	0,005
5	1	Tapfite ISR-LKS M6x30	DIN7500C	718552-92	Stahl	0,009
4	1	SK-Mutter M3	DIN934	718364-92	8	0,001
3	1	SK-Mutter M6	DIN934	718076-92	8	0,003
2	22	ISR-Schr. m.n.K. M5x8	EN1206	718045-92	10,9	0,002
1	2	Flachtopfmagnet(NdFeB)Zukaufteil		717952-92	1,0038	0,006

Position	Stueck	Benennung	Norm Standard	Zeichnungs-/ Artikelnummer	Werkstoff	Masse [kg]
Baugruppe						Masse [kg]: 6,856
						Volumen [dm ³]: 3,470
Methode B		Datum	Name	Fuer diese Unterlagen behalten wir uns		
ISO/R 128		Start	16-12-22	alle Rechte nach DIN 34 / ISO 16016 vor.		
		Status	Freigegeben	Benennung		
		Freigegeben	17-06-21	Revisions/Pelletdeckel kpl		
		Freigegeben	17-06-21	CLOU P compact		
Freimasttoleranz		Zaichnungsnummer				
DIN ISO 2768-m-S		728406				
Werkstoffidentifizierung		Index				
DIN 6784		b				
AUSTROFLAMM GmbH		Blatt 1				
Austroflamm-Platz 1		von 2				
A-4631 KRENLBACH		Modellname: 728406				
Zaichnungsnummer		Version: b.2				
728406		Datum				
Blattformat A2		Zeichnungsname: 728406				



27	4	ISR-ZK-Schr. M3x12	DIN912	XXX	8.8	0.001
26	2	ISR-Zyl-schr. m.n.K. M3x6	ISO14580	x	St360	0.001
25	1	Revdeckeltraeger		728511-29	1.0038	0.919
24	1	Hitzeschutz 4		728426	1.0038	0.342
23	1	Hitzeschutz 3		728421	1.0038	0.626
22	1	Revisionsdeckel geschw		728410-29	x	3.991
21	1	Isolierg Reglerraum		728408	Durablanket-S-01281	xxxxxx
20	1	PCB		728223	zus-30_xxxx0.000	
19	2	Revdeckelscharnier		728208-92	FEP01A_xxxxx0.030	
18	1	Drehreglermulde		728205	1.0038	0.265
17	1	KS GR-TD DK/UI-PS MaS		728146	x	0.011
16	1	Deckelhalter		728123-92	1.0038	0.050
15	1	Luefterhalter		728113	1.0038	0.031
14	1	Anzeige hinterleger		728111	Acryl_xxxxx	0.128
13	1	Drehregler kpl		728105	x	0.267
12	1	DC-Axialluefter Typ 405 F		728103	zus-30_xxxx0.013	
11	1	Magnet-Abdeckung		728098	1.0038_elo-vz	0.012
10	1	Deckelkabelstranghalter		728045-92	1.0038	0.005
9	6	SK-Mutter mit Flansch		723916	St_4.8----	0.002
8	1	Distanz Verbindungsblech		721838-92	1.0038	0.002
7	3	ISR-Senk. M3x10		718605-92	1.0038	0.001
6	3	SKVM M5	DIN6334	718564-92	6	0.005
5	1	Taptite ISR-LKS M6X30	DIN7500C	718552-92	Stahl	0.009
4	1	SK-Mutter M3	DIN934	718364-92	8	0.001
3	1	SK-Mutter M6	DIN934	718076-92	8	0.003
2	22	ISR-Schr. m.n.K. M5x8	BN1206	718045-92	10.9	0.002
1	2	Flachtopfmagnet(NdFeB)Zukaufteil		717952-92	1.0038	0.006

Position	Stueck	Benennung	Norm Standard	Zeichnungs-/ Artikelnummer	Werkstoff	Masse [kg]
Baugruppe:					Masse [kg]:	6.856
					Volumen [dm³]:	3.470
Methode E	ISO/R 128	Datum	Name	Fuer diese Unterlagen behalten wir uns alle Rechte nach DIN 34 / ISO 16016 vor.		
		Start	2016-12-22	ITL		
		Status	Freigegeben		Benennung	
		Freigabe	2017-06-21	ITL	Revisions/Pelletdeckel kpl	
Freimasztoleranz		DIN ISO 2768-m-S				
Werkstueckkanten		DIN 6784				
Dimensionen		mm				
Maszstab		1:5				
Blattformat		A3				
		AUSTROFLAMM		Zeichnungsnummer		
				728406		
				Index		
				b		
				Blatt 2 von 2		
				Modellname: 728406 Zng.name: 728406		
				Version: b.2 201707		

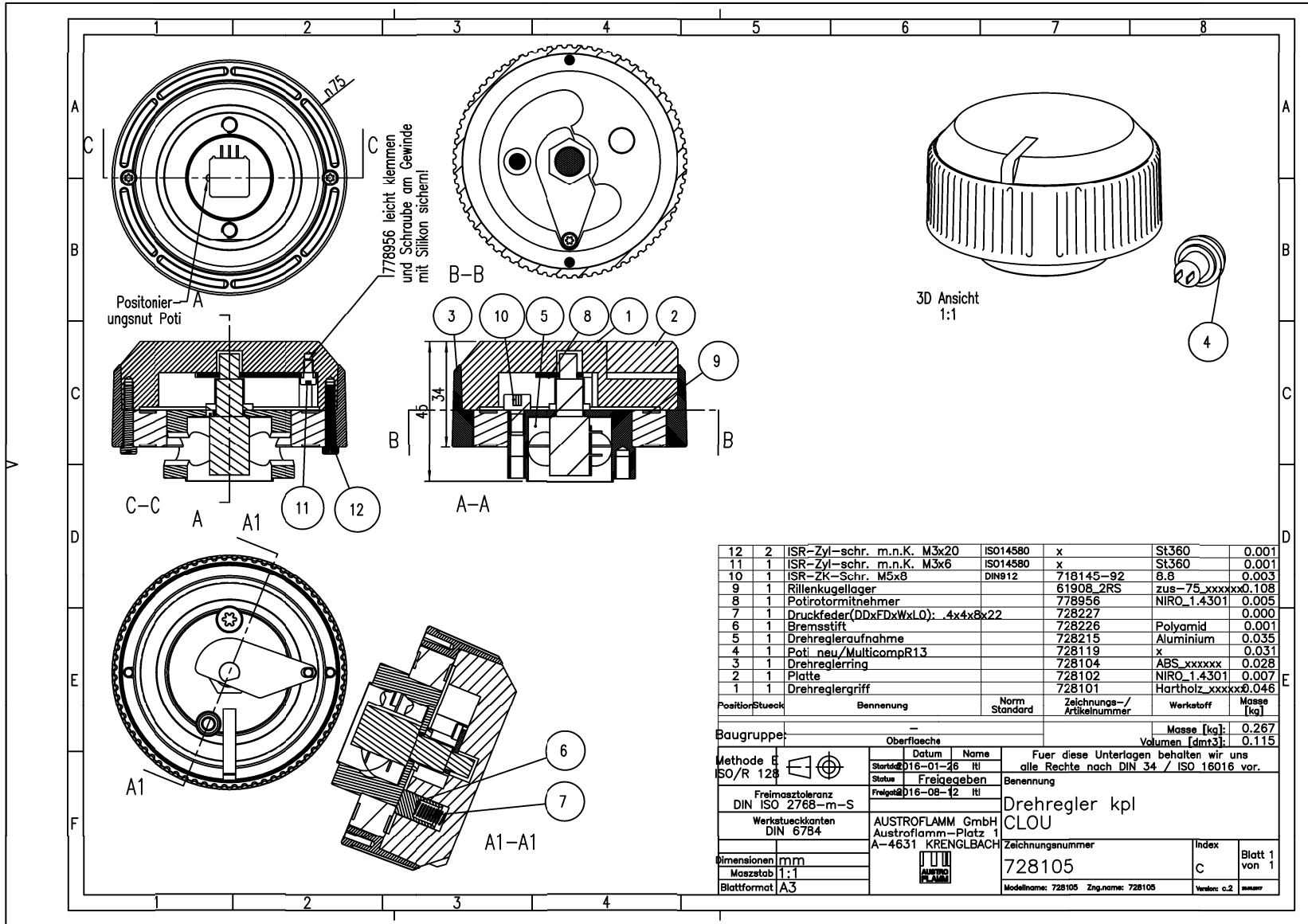


Position	Stueck	Benennung	Norm Standard	Zeichnungs-/ Artikelnummer	Werkstoff	Masse [kg]
8	1	Keramottboden vo		778718	Keramott(KP)	0.476
7	1	Zugplatte		728355	Keramott(KP)	0.813
6	1	Keramott Seitenwand re		728354	Keramott leicht	1.181
5	1	Keramott Rueckwand re		728353	Keramott leicht	1.471
4	1	Keramott Rueckwand li		728352	Keramott leicht	1.471
3	1	Keramott Seitenwand li		728351	Keramott leicht	1.181
2	1	Keramott Tuer re		724081	Keramott leicht	0.312
1	1	Keramott Tuer li		724080	Keramott leicht	0.312

Position	Stueck	Benennung	Norm Standard	Zeichnungs-/ Artikelnummer	Werkstoff	Masse [kg]
----------	--------	-----------	---------------	----------------------------	-----------	------------

Baugruppe:	-				Masse [kg]:	8.623
	Oberflaeche				Volumen [dm ³]:	6.907

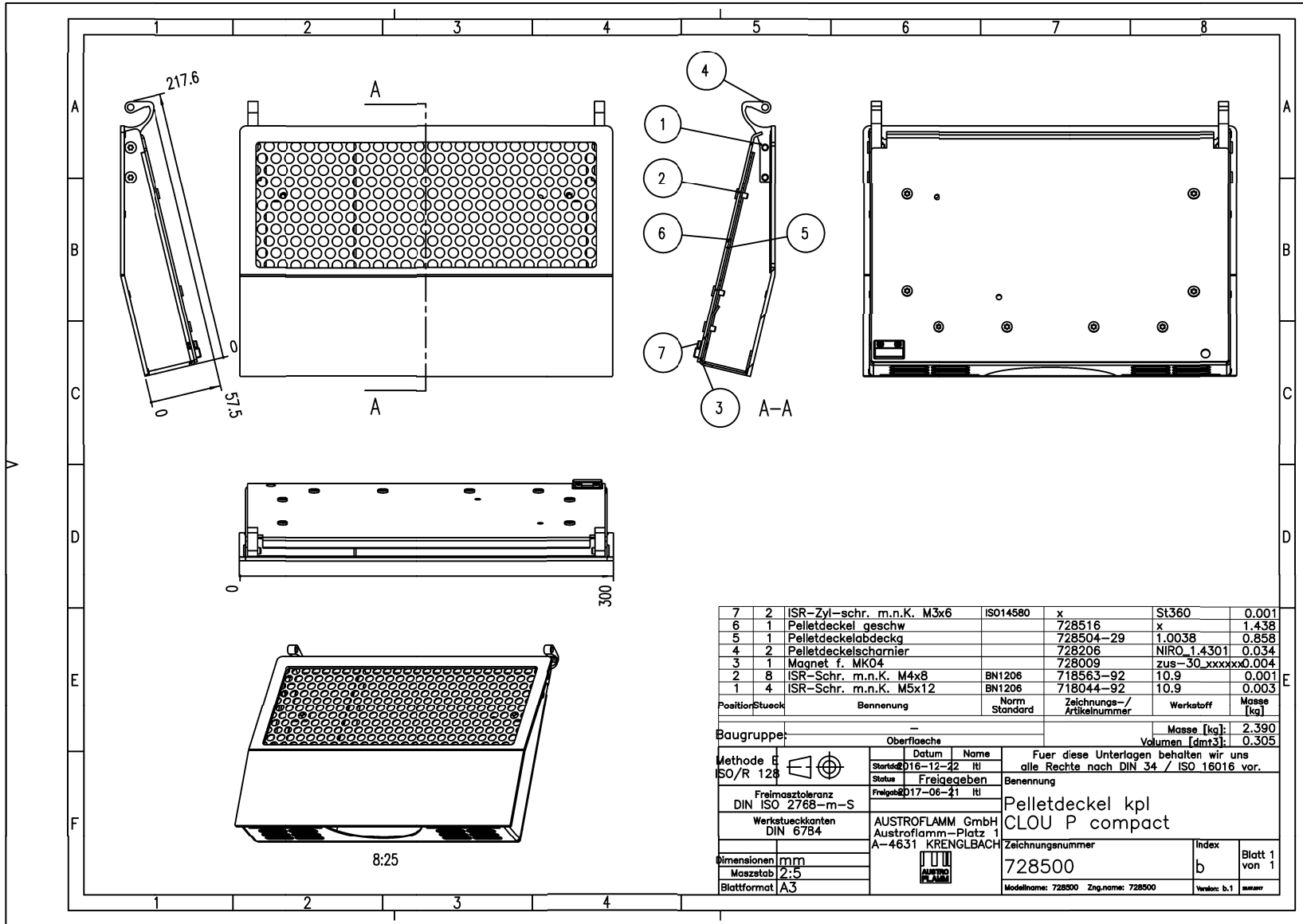
Methode E ISO/R 128		Datum	2016-12-22	Name	lrl	Fuer diese Unterlagen behalten wir uns alle Rechte nach DIN 34 / ISO 16016 vor.	
		Status	Freigegeben				
Freimasztoleranz DIN ISO 2768-m-S		Freigabe	2017-06-21	lrl		Benennung	
Werkstueckkanten DIN 6784		AUSTROFLAMM GmbH Austroflamm-Platz 1 A-4631 KRENLBACH		Zeichnungsnummer		Index	Blatt 1 von 1
Dimensionen	mm			728350		a	
Masstab	1:4			Modellname: 728350 Zng.name: 728350		Version: a.2	09.07.2017
Blattformat	A3						



12	2	ISR-Zyl-schr. m.n.K. M3x20	ISO14580	x	St360	0.001
11	1	ISR-Zyl-schr. m.n.K. M3x6	ISO14580	x	St360	0.001
10	1	ISR-ZK-Schr. M5x8	DIN912	718145-92	8.8	0.003
9	1	Rillenkugellager	61908_2RS	zus-75_xxxxxx0.108		
8	1	Potiorotormitnehmer	778956		NIRO_1.4301	0.005
7	1	Druckfeder(DDxFDxWxLO): .4x4x8x22	728227			0.000
6	1	Bremsstift	728226		Polyamid	0.001
5	1	Drehregleraufnahme	728215		Aluminium	0.035
4	1	Poti_neu/MulticompR13	728119	x		0.031
3	1	Drehreglering	728104		ABS_xxxxxx	0.028
2	1	Platte	728102		NIRO_1.4301	0.007
1	1	Drehreglergriff	728101		Hartholz_xxxxxx0.046	

Position/Stueck	Benennung	Norm Standard	Zeichnungs-/ Artikelnummer	Werkstoff	Masse [kg]
					0.267
Baugruppe:	Oberflaeche				Volumen [dm3]: 0.115

Methode E	Datum 016-01-26	Name	Fuer diese Unterlagen behalten wir uns alle Rechte nach DIN 34 / ISO 16016 vor.		
ISO/R 128	Status Freigegeben	Freigegeben	Benennung		
Freimaestoleranz	DIN ISO 2768-m-S	Freigegeben	Drehregler kpl		
Werkstaetueckanten	DIN 6784	AUSTROFLAMM GmbH	CLOU		
		Austroflamm-Platz 1	Zeichnungsnummer		
		A-4631 KREINGLACH	728105		
Dimensionen	mm		Index	Blatt 1 von 1	
Maassstab	1:1				
Blattformat	A3		Modellname: 728105	Zng.name: 728105	Version: c.2



7	2	ISR-Zyl-schr. m.n.K. M3x6	ISO14580	x	St360	0.001
6	1	Pelletdeckel geschw		728516	x	1.438
5	1	Pelletdeckelabdeckg		728504-29	1.0038	0.858
4	2	Pelletdeckelscharnier		728206	NIRO 1.4301	0.034
3	1	Magnet f. MK04		728009	zus-30_xxxxxx0.004	
2	8	ISR-Schr. m.n.K. M4x8	BN1206	718563-92	10.9	0.001
1	4	ISR-Schr. m.n.K. M5x12	BN1206	718044-92	10.9	0.003
Position/Stueck		Benennung	Norm Standard	Zeichnungs-/ Artikelnummer	Werkstoff	Masse [kg]
Baugruppe:					Masse [kg]:	2.390
Oberflaeche					Volumen [dm ³]:	0.305
Methode E		Datum	Name	Fuer diese Unterlagen behalten wir uns		
ISO/R 128		Startd	016-12-22	RU	alle Rechte nach DIN 34 / ISO 16016 vor.	
Freimaestoleranz		Status	Freigegeben	Benennung		
DIN ISO 2768-m-s		Freigab	017-06-21	RU	Pelletdeckel kpl	
Werkstueckarten		AUSTROFLAMM GmbH		Zeichnungsnummer		
DIN 6784		Austroflamm-Platz 1		728500		
		A-4631 KREINGLBACH		Index		
Dimensionen				b		Blatt 1
Maastab				728500		von 1
Blattformat		A3		Modellname: 728500 Zng.name: 728500		Version: b.1